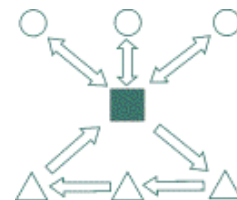


A VÁROSELLÁTÁS KOMPLEX LOGISZTIKAI PROBLÉMÁI

„CITY LOGISZTIKA”

MKTLSZ workshop Kalocsa, 2011.05.18.

Bakos András
PhD hallgató
Foltin Szilvia
hallgató



Tulajdonképpen mi is az a city-logisztika?

Hol hibáztunk idáig?

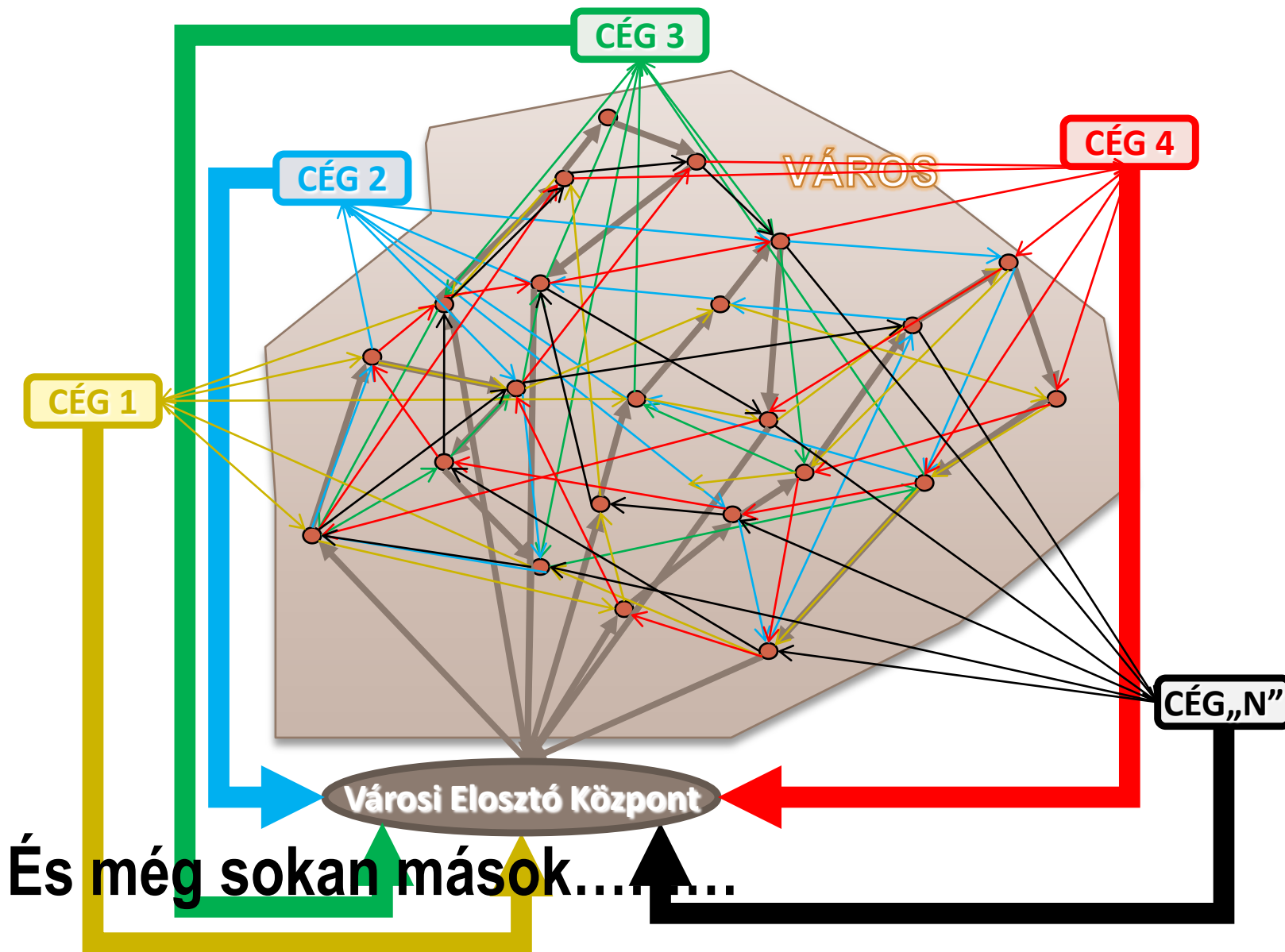
Hogyan tovább?

Tulajdonképpen mi is az a city-logisztika?

- **Tágabb** értelemben...
 - minden ami egy város személy- áru- és hulladék **RAKODÁSI, SZÁLLÍTÁSI** és **TÁROLÁSI** igényeivel kapcsolatban logisztikai szempontból felmerülhet.
- **Szűkebb** értelemben...
 - fókuszált megközelítés szükséges
 - nagyvárosok városmagjai, központi területei
 - áruforgalom valamint a kapcsolódó göngyöleg és hulladék
 - elsősorban kiskereskedelem (kisebb részt nagykereskedelem és szolgáltatás)
 - nem (csupán) a méret a lényeg



A probléma technológiai és rendszerszervezési szempontból



A városellátás komplex logisztikai problémái...

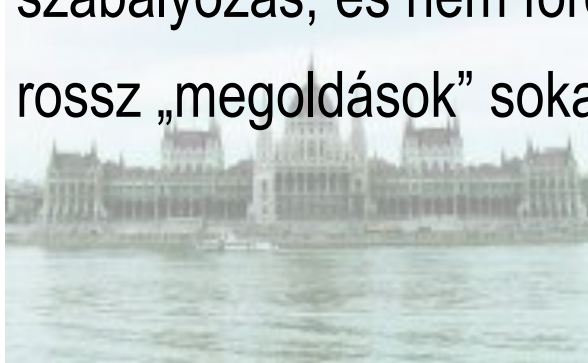
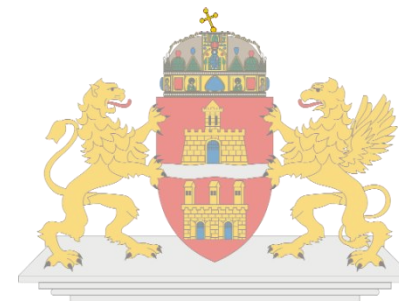
A résztvevők



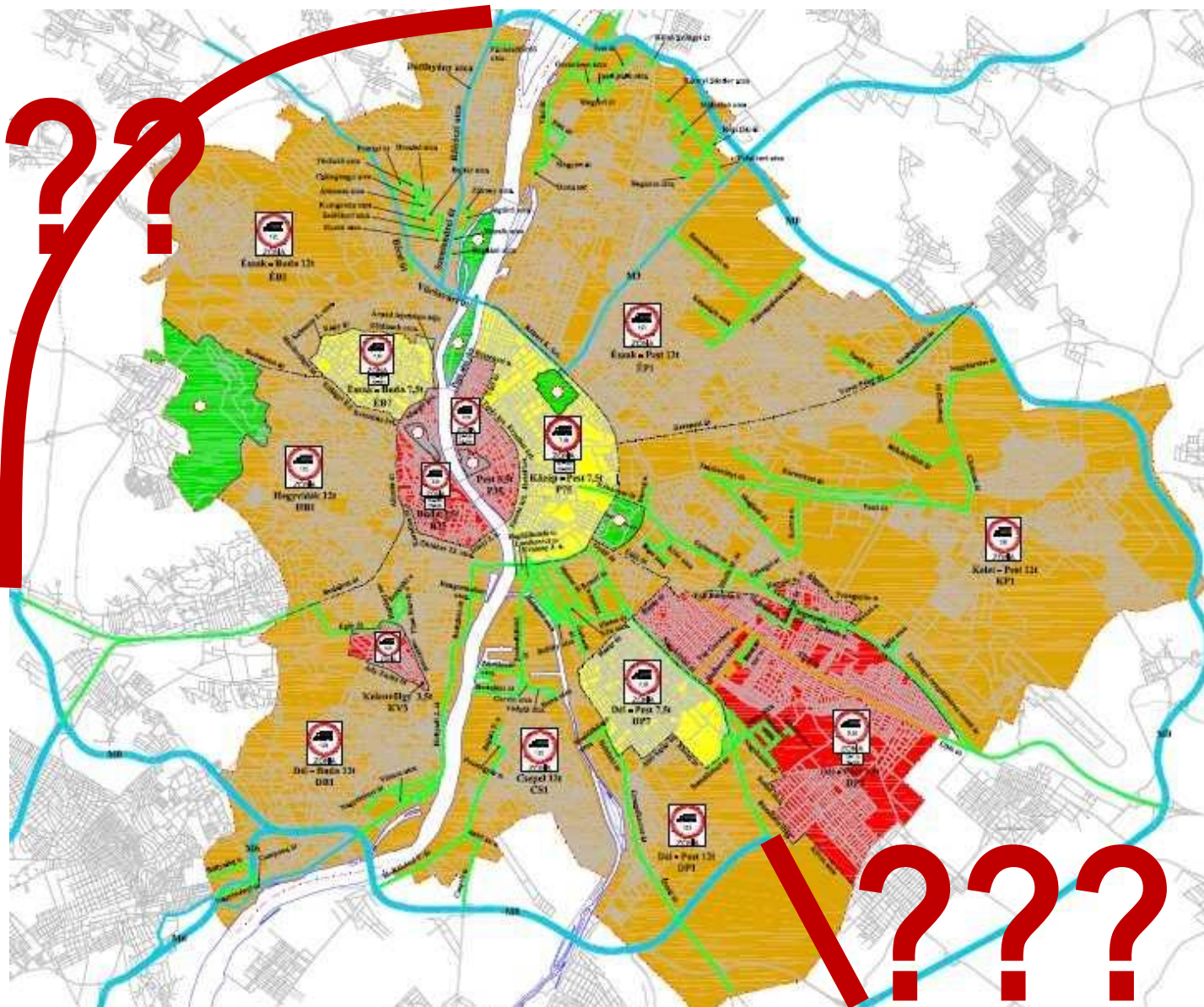
A városellátás komplex logisztikai problémái...

Hol hibáztunk idáig... államigazgatás?

- szakpolitika, önkormányzatok...
- érdekellentétek sokasága...
- cselekvési kényszer és kapkodás...
- széleskörű társadalmi konszenzus hiánya...
- tüneti kezelés látszat megoldásokkal...
- büntet, de nem jutalmaz...
- rossz a sorrend, előbb a rendszer és technológia, utána pedig a szabályozás, és nem fordítva...
- rossz „megoldások” sokasága...



???



Azért az áru jó, ha megérkezik...



A városellátás komplex logisztikai problémái...

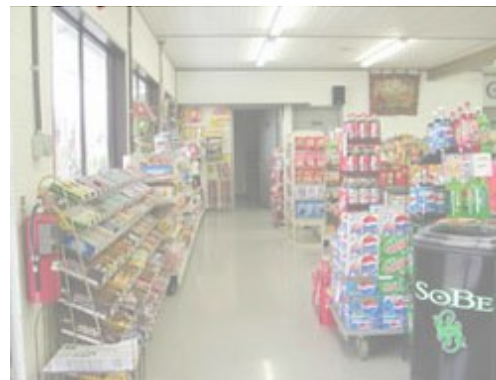
Hol hibáztunk idáig... szolgáltatók?

- tisztán üzleti alapon nem működtethető, de hosszútávon jó üzlet lehet...
- motiválatlanság...
- előnytelen üzleti környezet...
- garancia?!?
- innovatív megoldások hiánya, alacsony innovációs kedv...



Hol hibáztunk idáig... felhasználók (beszállítók és kereskedelem)?

- csupán az önérdék dominál...
- tájékozatlanság...
- állandó konkurenciaharc...
- kiszolgáltatottság, függelmi helyzet...
- bizalmatlanság...



Hol hibáztunk idáig....kutatók, szakértők?

- mit miért nem lehet...
- túl sokat beszéltünk róla, ha kevesebbet beszéltünk, és többet tettünk volna, azzal jobban jártunk volna...



Hogyan tovább?

- **Mások** hogyan csinálták?
 - Tanulni nem szégyen (best practice)
 - Előkészítés, rendszertervezés, pilot, rendszer kiterjesztés, EU
- **Innováció**
 - Innovatív technológiai és rendszerszervezési megoldások szükségessége
 - ITS alapvető pilot területe
 - Evolutív, nyitott fejlődés"igényes" megoldások
- **Duna** bekapcsolása
 - A hátrányok mellett komoly előnyök városellátási szempontból!
 - Duna stratégia?!?!



...„mindig van remény” ...

Ki nem használt erőforrásaink... Duna-stratégia...



- „Duna- a soksávvas autópálya”
- Kihasztnálatlan infrastruktúra
- Városellátási szempontból kedvező elhelyezkedés
- Környezetbarát szállítási mód
- Alkalmazható rendszerszervezési módszer?
- Technikai eszközök?
- Rakodástechnika?
- Kombinált áruszállítás lehetősége?

Innovációs lehetőségek és a city logisztika összefonódása



KONZORCIUM



Nemzeti Kutatási és Technológiai Hivatal



Nemzeti technológia program
Stratégiai kutatások támogatása
Intelligens logisztikai rendszerek fejlesztése

GET
LOGISTICS

„Átfogó city logisztikai megoldás kidolgozása
és egy erre épülő pilot-program
megvalósítása Budapest élhetővé tételére”





Járműtechnika, közlekedés és logisztika kiemelt kutatási terület

JKL-P7-T2

Elektronikus fuvar- és raktárbörzék alkalmazása a közlekedési csomópontok modalitási lehetőségeinek optimális kihasználása érdekében

JKL-P7-T3

Mesterséges intelligencia alapú technológiák alkalmazása a logisztikai rendszerek tervezésében és operatív irányításában jelentkező feladatok támogatására

JKL-P8-T1

Nagyvárosok áruellátását támogató city logisztikai szolgáltatások kialakításának magyarországi lehetőségei

A munka szakmai tartalma kapcsolódik a "Minőségorientált, összehangolt oktatási és K+F+I stratégia, valamint működési modell kidolgozása a Műegyetemen" c. projekt szakmai célkitűzéseinek megvalósításához. A projekt megvalósítását az **ÚMFT TÁMOP-4.2.1/B-09/1/KMR-2010-0002** programja támogatja.

City logisztikai rendszermegoldás megvalósításának lehetőségei a Ghibli Kft.-nél

Foltin Szilvia szakdolgozata

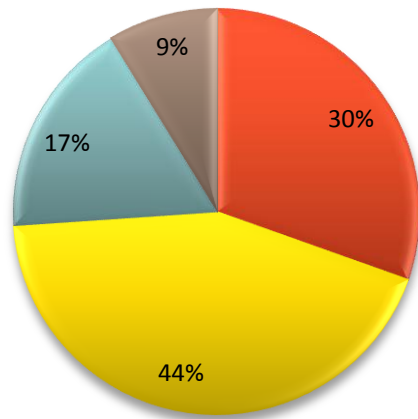
1. Budapest jelenlegi city logisztikai háttérének vizsgálata
2. A Ghibli Kft., mint lehetséges city logisztikai szolgáltató
3. Egy, a Ghibli Kft. által üzemeltetett lehetséges city logisztikai megoldás bemutatása
4. Jövőbeli lehetőségek Budapest városellátása területén

•A szállodák árubeérkezéseinek jelenlegi folyamata

- napi 10-12 beszállító szállodánként
- 4000 beszállítás évente
- kis volumenek
- torlódások (szervezetlenség)
- feleslegesen megtett járműkilométerek
- közlekedési szabályok megszegése
- forgalmi dugók

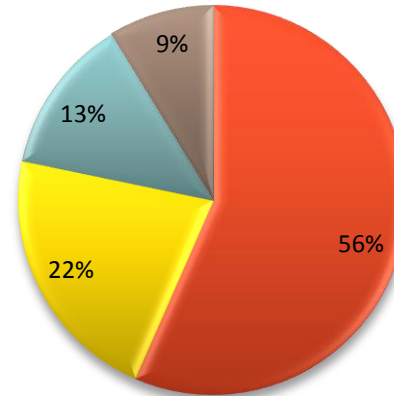


Mercure Koronába szállított árumennyiségek térfogatára vonatkozó adatok



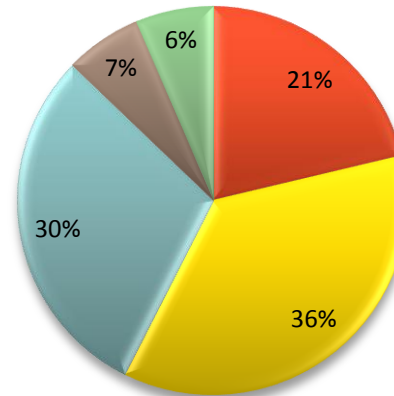
- A raktér kevesebb, mint 5%-át teszi ki az áru
- A raktér körülbelül 5-20 %-át teszi ki áru
- A raktér körülbelül 20-50 %-át teszi ki áru
- A raktér több, mint 50%-át teszi ki áru

Áruféleségek



- Kevesebb, mint 5 féle áru
- 5-10 féle áru
- 10-20 féle áru
- Több, mint 20 féle áru

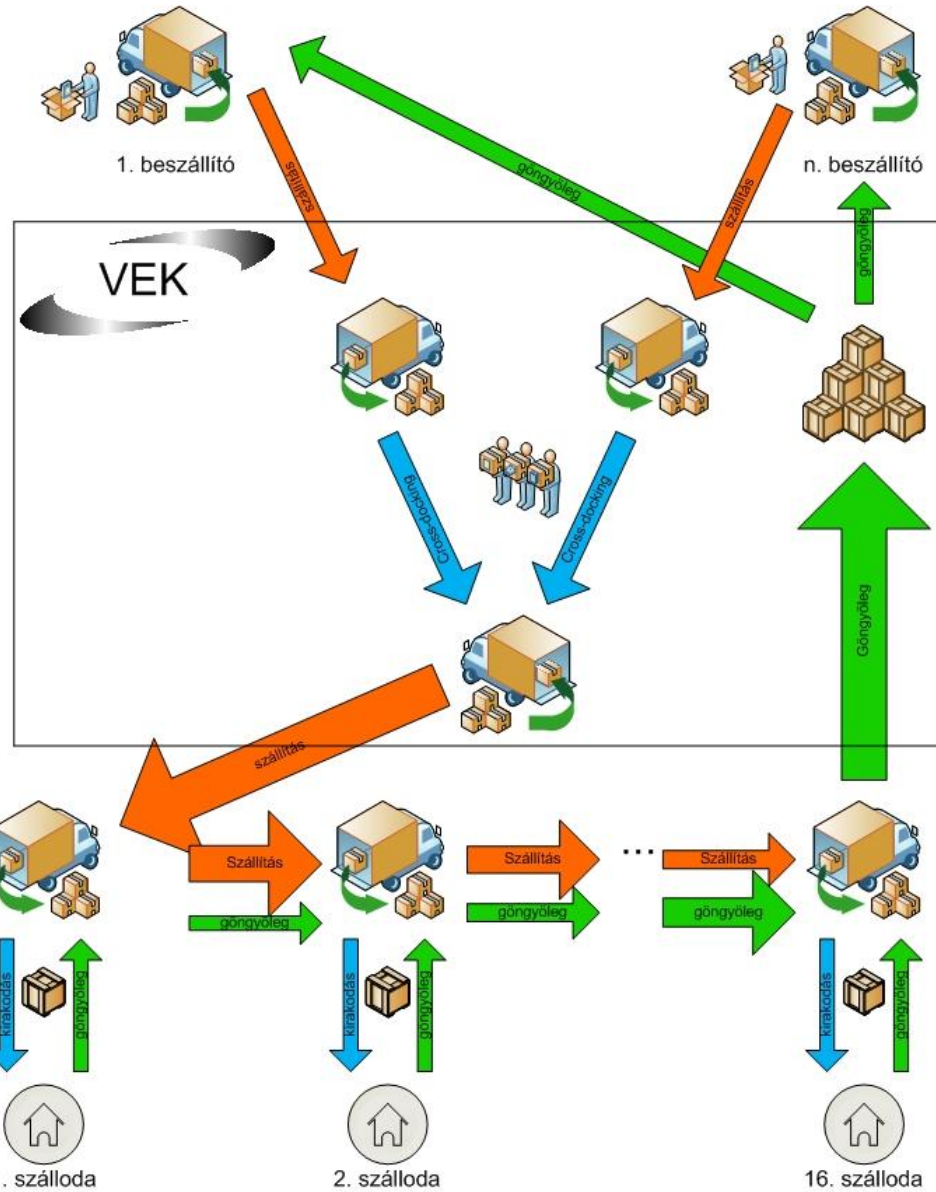
Beszállítások időpontjai



- 06 óra előtt
- 06-08 óra között
- 08-10 óra között
- 10-14 óra között
- 14 óra után

•Egy elvi city logisztikai megoldás bemutatása

- speciális egységgrakományképző eszközök
- áruk együtt szállíthatósága
- cross-docking
- 7 jármű, 20-25 körjárat
- padovai példa



A városellátás komplex logisztikai problémái...

•City logisztikai megoldások alkalmazásának előnyei

- kevesebb áruszállító jármű a belvárosban
- áruszállító járművek kapacitásának jobb kihasználása
- szállítási költségek csökkenése a beszállítóknál
- környezetszennyezés mértékének csökkenése
 - károsanyag kibocsátás
 - zaj
 - látkép
- városi utak terheltségének csökkenése
- gyors áruátvétel



*"Látok reményt a magyar képzelőtehetségben, a magyar bátorságban.
Kezdeményezés és bátorság nélkül itt nem lesz jövő!"
(Teller Ede)*

KÖSZÖNJÜK MEGTISZTELŐ FIGYELMÜKET!

[HTTP://CITYLOG.KKU.BME.HU](http://CITYLOG.KKU.BME.HU)

Bakos András
és
Foltin Szilvia

