

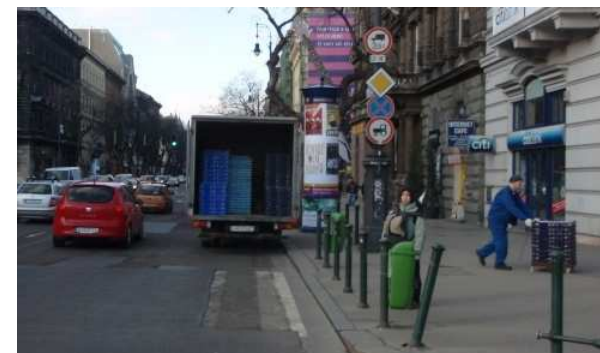
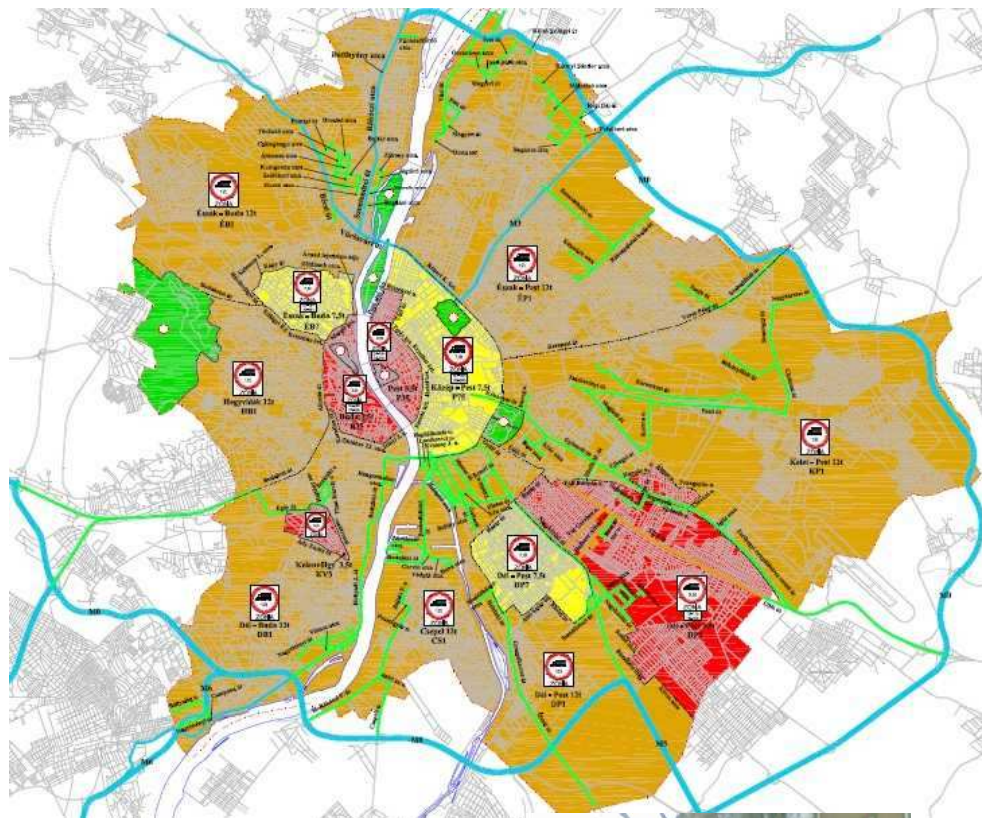
# City logisztikai megoldások Budapesten...

... avagy mit kellene „megcsinálnunk“?

Dr. Bóna Krisztián, szakmai vezető, Adversum Kft.



# „Budapest, Budapest, te csodás! Te vagy nékem a szívdobogás.”



# Na de mi is az a city logisztika?

**A városokban jelentkező,**

- jellemzően a nagy és kiskereskedelem, valamint a szolgáltatások de
- sok esetben akár az ipar által generált

**diszperz áruellátási feladatok**

- műszaki-gazdasági, valamint szervezési szempontból hatékony
- fenntartható és környezetbarát

**összehangolt szervezését** jelenti, kiemelten az ezzel kapcsolatos

- áruszállítási,
- rakodási és
- raktározási feladatok megvalósítását

egy **közcélú logisztikai infrastruktúra igénybevételével.**

# Mi kell hozzá, hogy működjön is?

Felhasználók,  
üzemeltetők

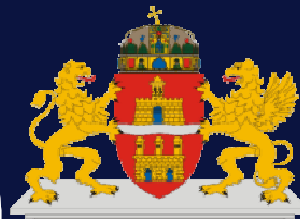
Ésszerű szabályozás  
kedvező jogszabályi  
környezet



Logisztikai  
szolgáltatók



Városüzemeltetés  
Önkormányzat



Beszállító  
vállalatok



Kereskedelmi  
és szolgáltató  
vállalatok



# Logisztikai infrastruktúra – rendszer és folyamat

Raktárak



Jármű



Átrakóhelyek



Szállítási egység



Pálya



Rakodóhelyi infrastruktúra



# Informatikai és forgalomszabályozó eszközök

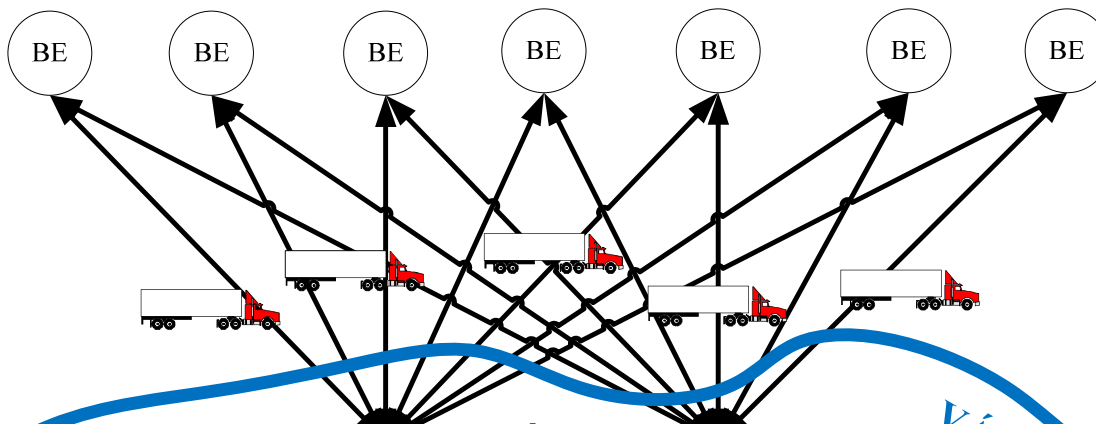
## Adatgyűjtés és folyamatirányítás



## Korlátozás, engedélyezés és ellenőrzés



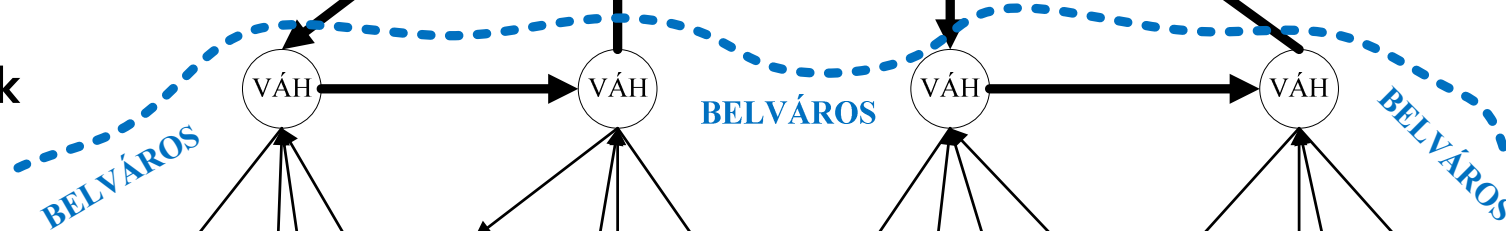
Beszállítók telephelyei



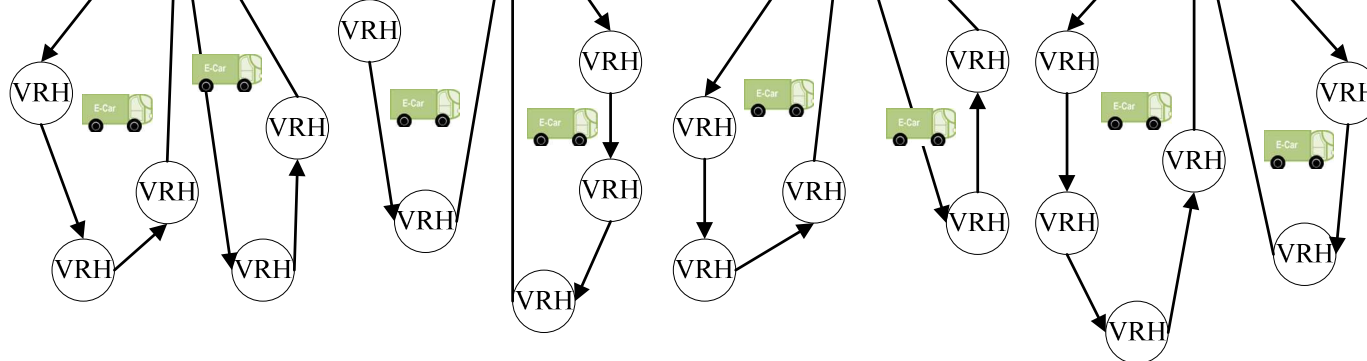
Városi konszolidációs központok



Városi átrakóhelyek



Városi rakodóhelyek



Városi közlekedési elosztó- és gyűjtőpályák  
Városi közlekedési gerincpályák  
Távolsági közlekedési pályák  
Városi áruszállító járművek  
Városi áruszállító járművek  
Távolsági áruszállító járművek

# Közforgalmú infrastruktúra használata

Jobb sorsra érdemes kezdeményezések...

GüterBim,  
Bécs

(Pilot program 2005)...



... és CityCargo,  
Amszterdam

(Pilot program 2009)





# Közforgalmú infrastruktúra használata



- VW logisztikai központ (belvárosban)
- 44 ezer m<sup>2</sup> gyártelep (külvárosban)
- Ütemezett áruszállítás nem csak éjszaka!
- A szelektív hulladékgyűjtés szállítóeszköze
- Menetrendszerű működés

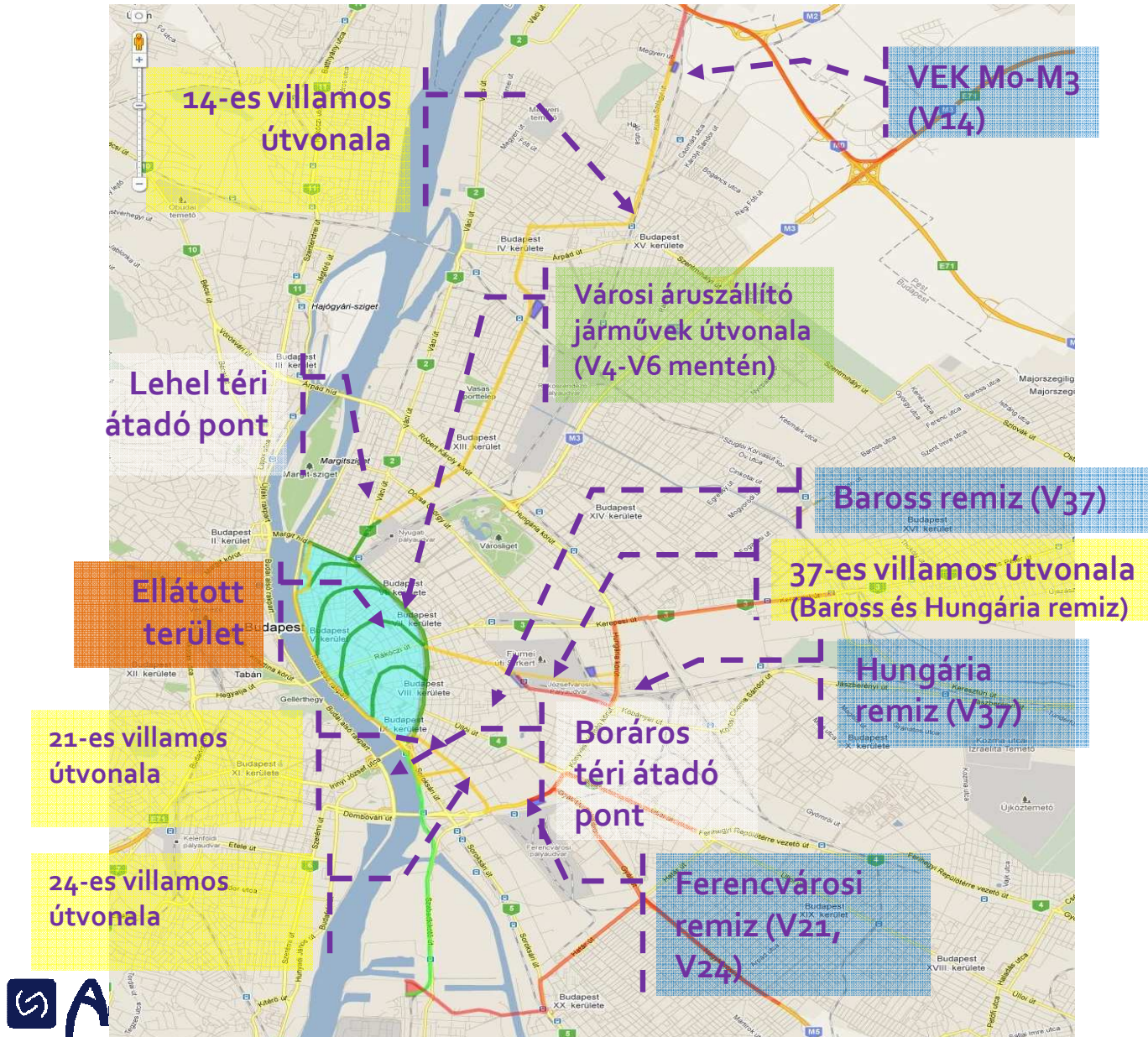


Haltestellen und Fahrplan:

■ Cargo-Tram
 ■ E-Tram

VÖZ-Haltestelle	Wochentag	Anfahrtszeit: 15 bis 19 Uhr					Anfahrtszeit Universität Ischel: 11.30 bis 19.30 Uhr						
		Januar	Februar	März	April	Mai	Juni	Juli	August	September	Oktober	November	Dezember
Altenrieden	Donnerstag	26	25	25	22	20	17	15	12	8	7	4	0
	Mittwoch	13	10	18	7	8	2/20	—	25	22	20	17	15
Bergwitz	Donnerstag	26	25	23	20	18	15	13	10	7	5	2/20	—
	Mittwoch	11	8	8	—	2/20	22	—	23	20	18	15	13
Hirschenbach	Donnerstag	12	9	8	6	4	1/20	—	24	21	19	16	14
	Mittwoch	25	22	22	—	17	14	12	9	6	4	1/20	—
Leibnizgrund	Donnerstag	19	16	16	13	11	8	6	3	20	26	23	21
	Mittwoch	—	1	1/20	26	—	21	—	18	—	11	8	4
Seebach	Donnerstag	14	11	11	8	6	3	1	28	25	21	19	16
	Mittwoch	27	24	24	21	19	16	14	11	8	6	3	1
Dresdener Heide	Freitag	22	19	19	16	14	11	8	—	3	1/20	20	—
	Donnerstag	22	19	19	16	—	11	8	—	3	1/20	20	—
Tiefenbrunn	Donnerstag	—	2	2/20	27	25	22	—	17	14	12	9	7
	Mittwoch	19	15	15	12	10	7	5	30	27	25	22	20
Universität Ischel	Freitag	20	20	26	23	21	18	16	13	10	8	5	3
	Donnerstag	15	12	12	9	7	4	3	27	24	22	19	17
Witten	Donnerstag	21	18	18	15	—	13	9	—	2/20	28	25	23
	Mittwoch	—	3	3/21	28	26	23	—	18	15	13	10	8
Wölfnitz	Donnerstag	—	4	4	29	27	24	—	19	16	14	11	9
	Mittwoch	20	17	17	14	—	8	7	—	1/20	27	24	22

# Közforgalmú infrastruktúra használata



# Használjuk, amit a természet adott



Teherszállítás **velencei**  
módra

Floating Distribution Centre  
(átépített turista hajó + 20 kerékpáros futár)  
**Amszterdamban**

# Használjuk, amit a természet adott



Beszállítás közúton (+ vízi úton)  
(Utrechti kikötő logisztikai központja)



Kommissiózás, speciális kiskonténer megrakása



BeerBoat megrakása a kiskonténerekkel



Behajózás a belső városrészekbe



Csatornák melletti sétálóutcák ellátása vízi úton keresztül

- **Utrecht**, 2009-től
- „BeerBoat”-ból indult
- Ma már friss-, száraz-, fagyasztott áru és ital is!
- Csatornák melletti üzletek ellátása
- Két darab elektromos meghajtású, önrakodó áruszállító kishajó
- Speciális kiskonténer és emelő keret
- Kollaboráció a CargoHopper-rel!



# „A Dunát mennyi híd öleli át! Fenn az égen a hold, és a sok teli bolt.”

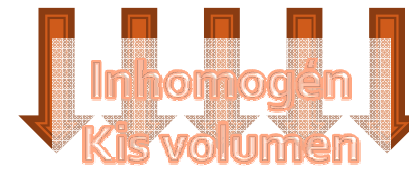
## Beszállítók



CargoShip



Átrako helyek



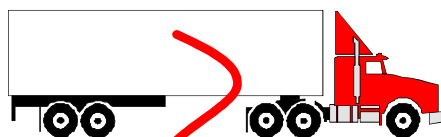
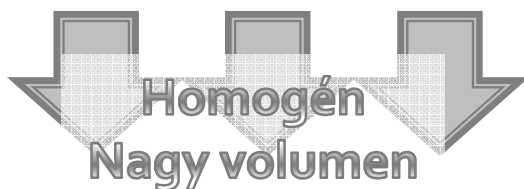
E-Car



Vevők

# „A Dunát mennyi híd öleli át! Fenn az égen a hold, és a sok teli bolt.”

## Beszállítók



Városi Konzolidációs Központ



Speciális ER képző eszköz!  
Intermodális egység = E-Car!  
RORO forgalom!



CargoROROShip



Inhomogén Nagy volumen



RORO terminál



E-Car



Vevők

# BME JKL



**Járműtechnika, közlekedés és logisztika**  
kiemelt kutatási terület

## **JKL-P8-T<sub>1</sub>**

Nagyvárosok áruellátását támogató city logisztikai szolgáltatások kialakításának magyarországi lehetőségei

**<http://citylog.kku.bme.hu/>**

*"Látok reményt a magyar képzelőtehetségben, a magyar bátorságban. Kezdeményezés és bátorság nélkül itt nem lesz jövő!"  
(Teller Ede)*

[www.adversum.hu](http://www.adversum.hu)

**Köszönöm a figyelmet!**

