

Útközben

A BME kutatóegyetemi pályán



Járműtechnika, közlekedés és logisztika



A projekt az Európai Unió támogatásával, az Európai Regionális Fejlesztési Alap társfinanszírozásával valósul meg.

JKL-P8-T1

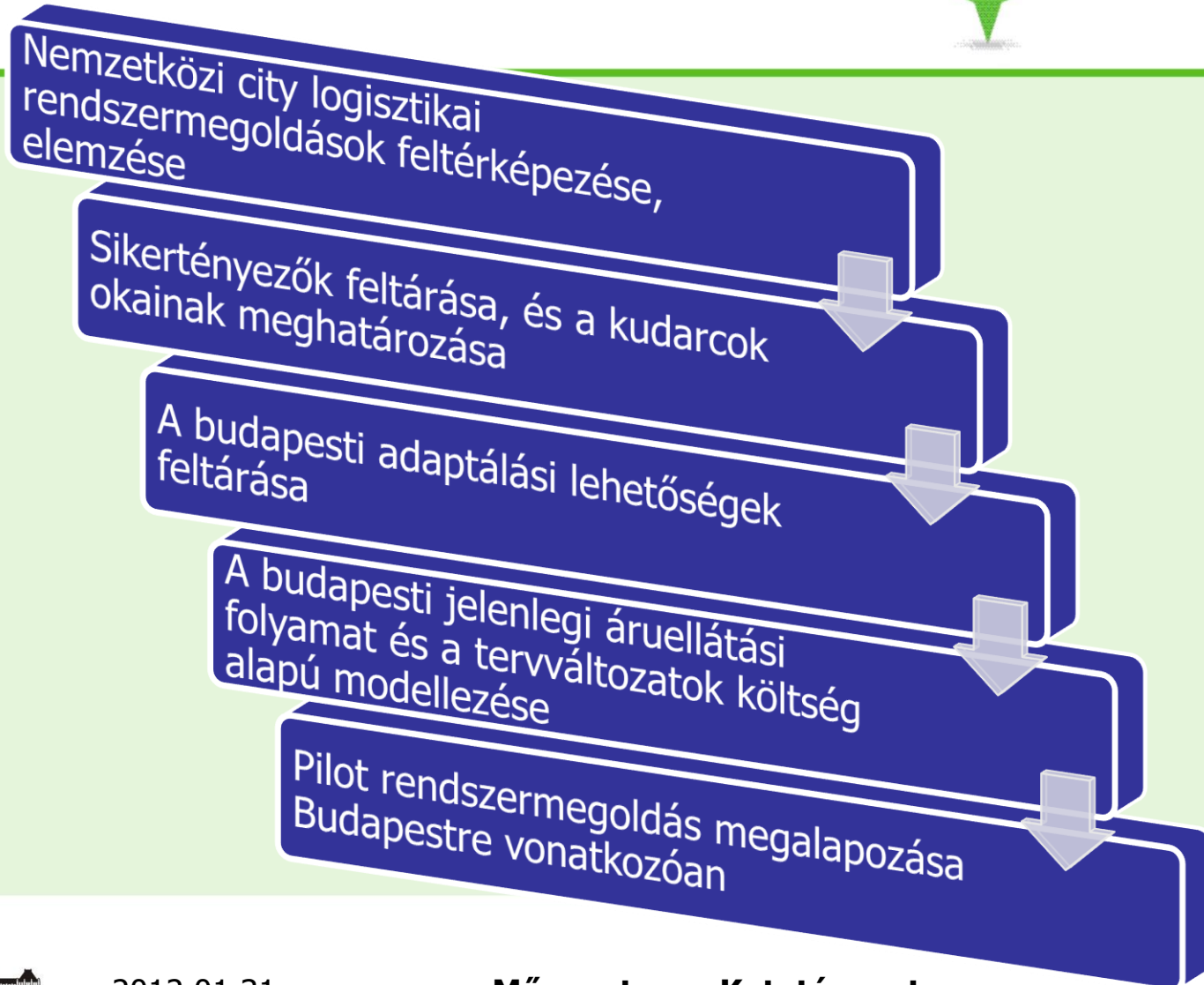
Nagyvárosok áruellátását támogató city logisztikai szolgáltatások kialakításának magyarországi lehetőségei

Dr. Bóna Krisztián
adjunktus

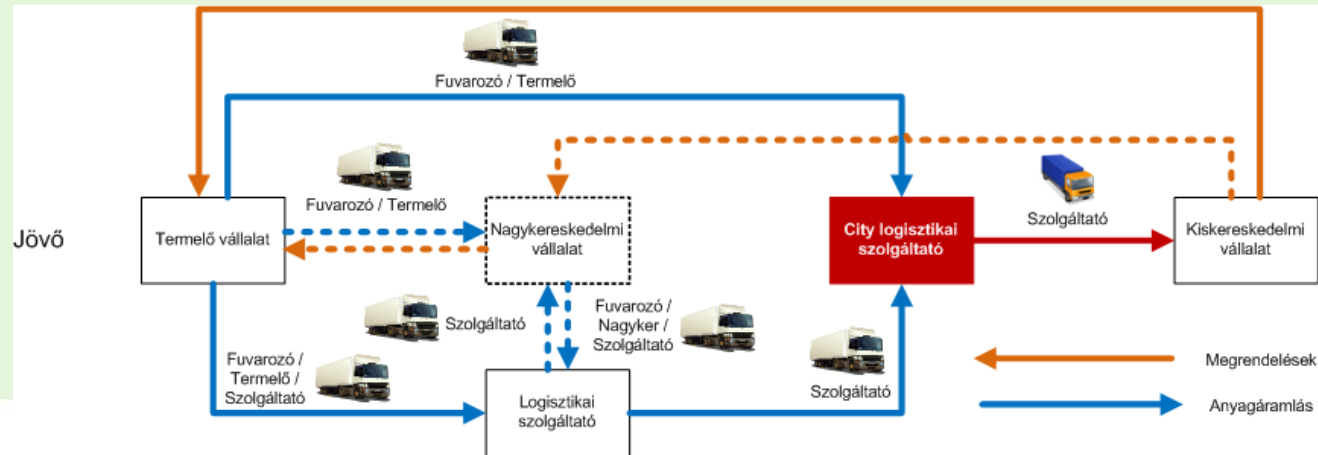
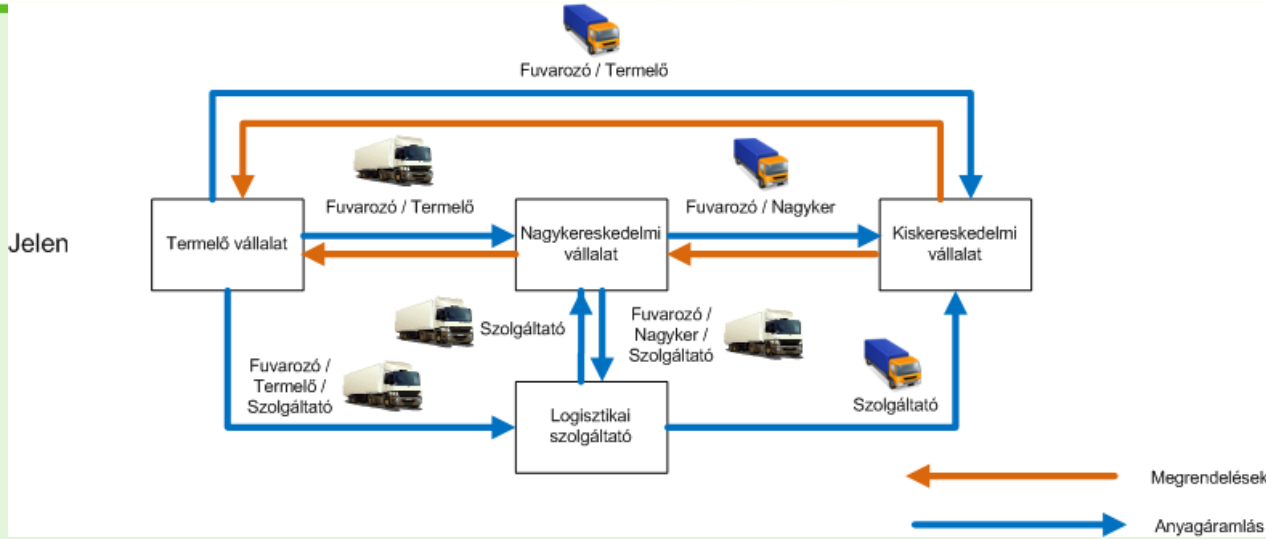
Bakos András
PhD hallgató

Foltin Szilvia
hallgató

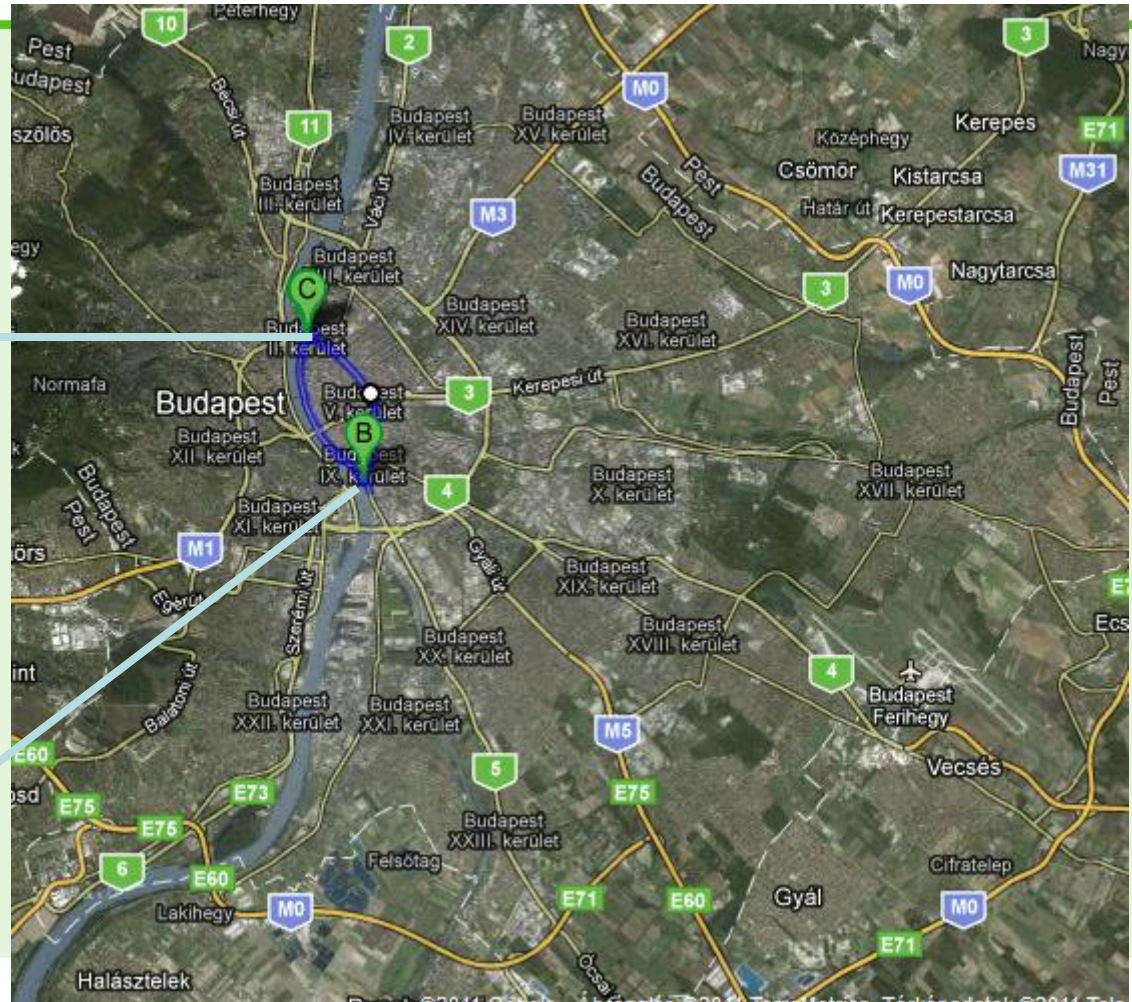
A kutatás folyamata



A szállítási lánc változása

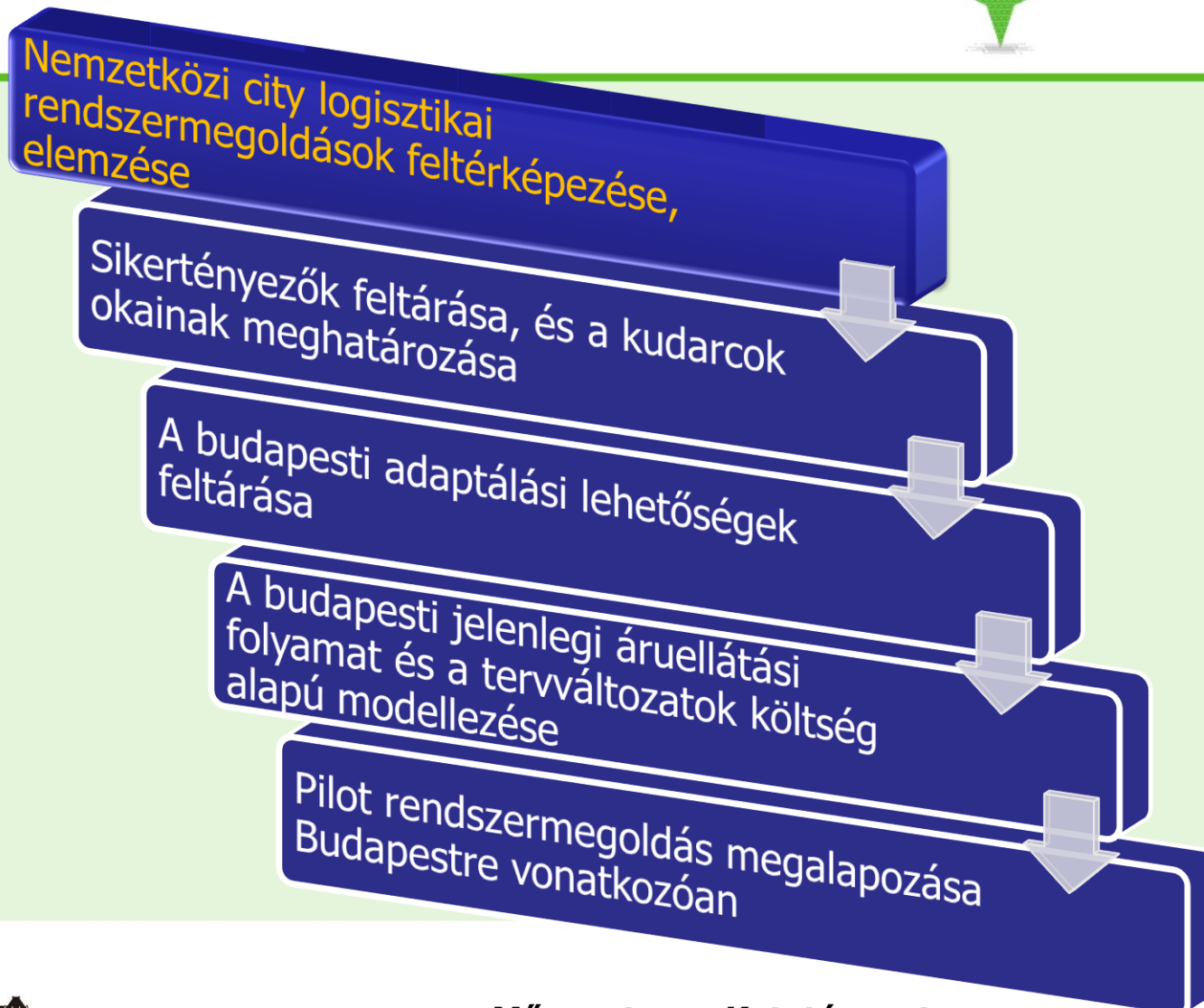


Célterület

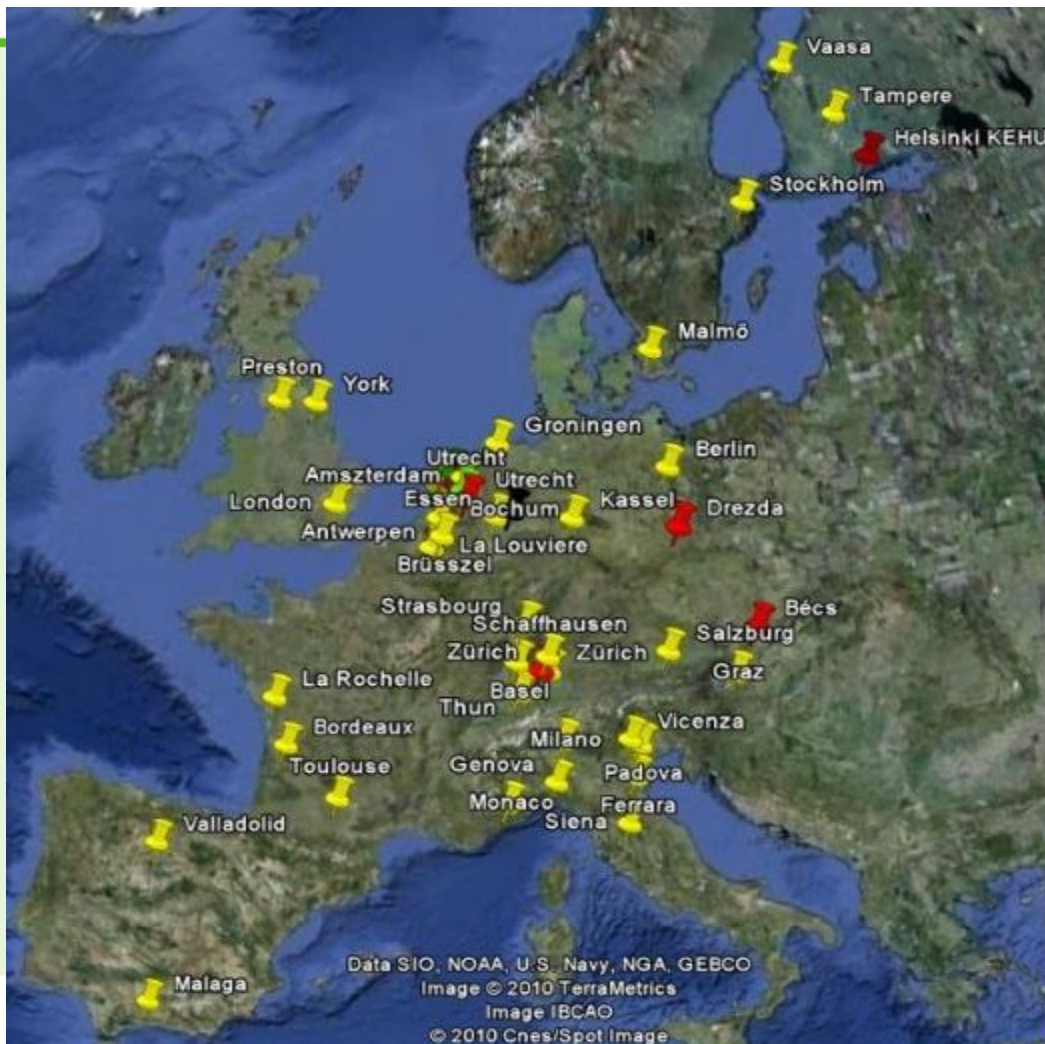


Műegyetem - Kutatóegyetem
Járműtechnika, közlekedés és logisztika

A kutatás folyamata



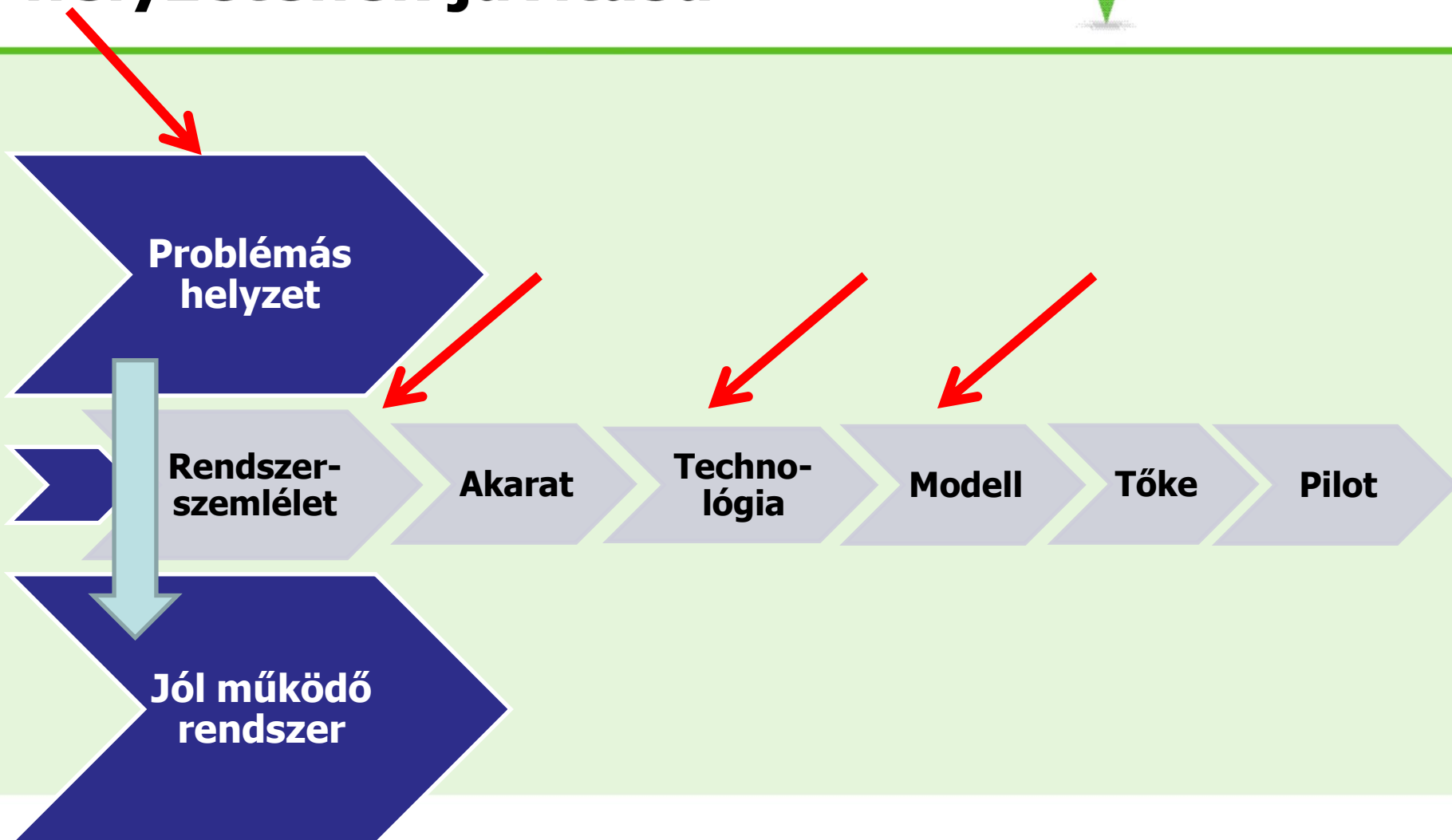
Európai gyakorlatok



A kutatás folyamata



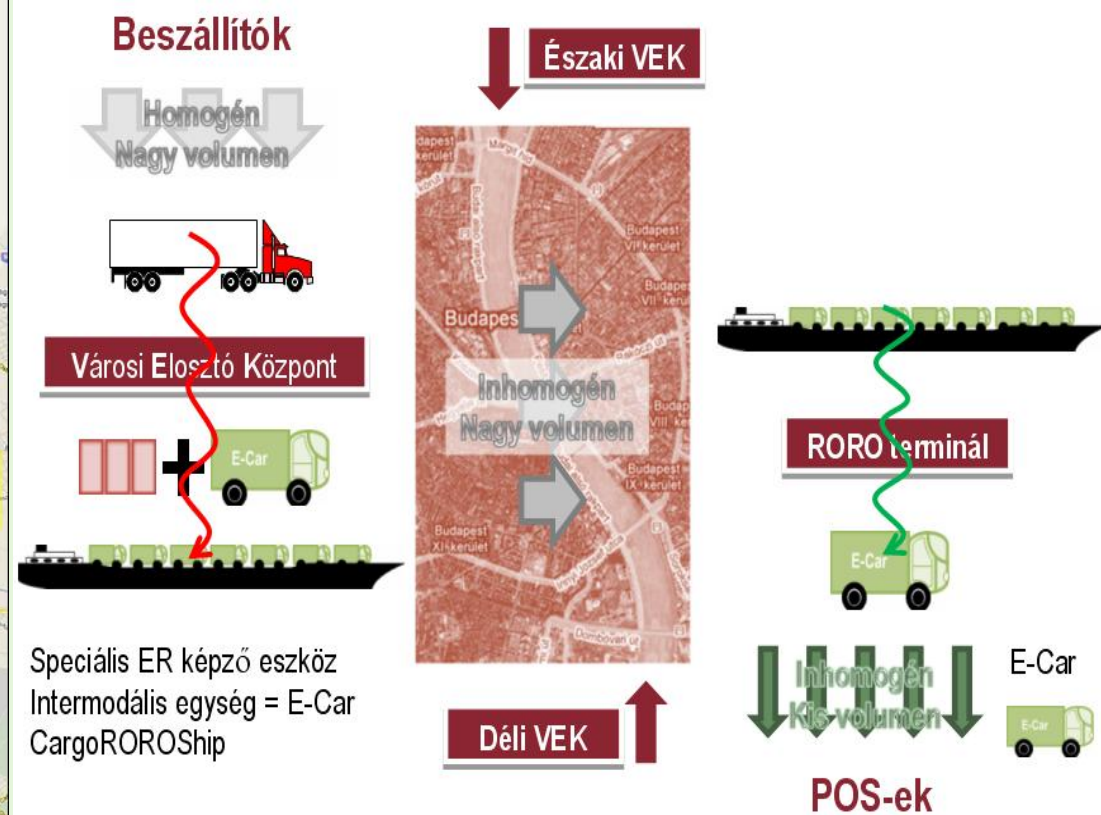
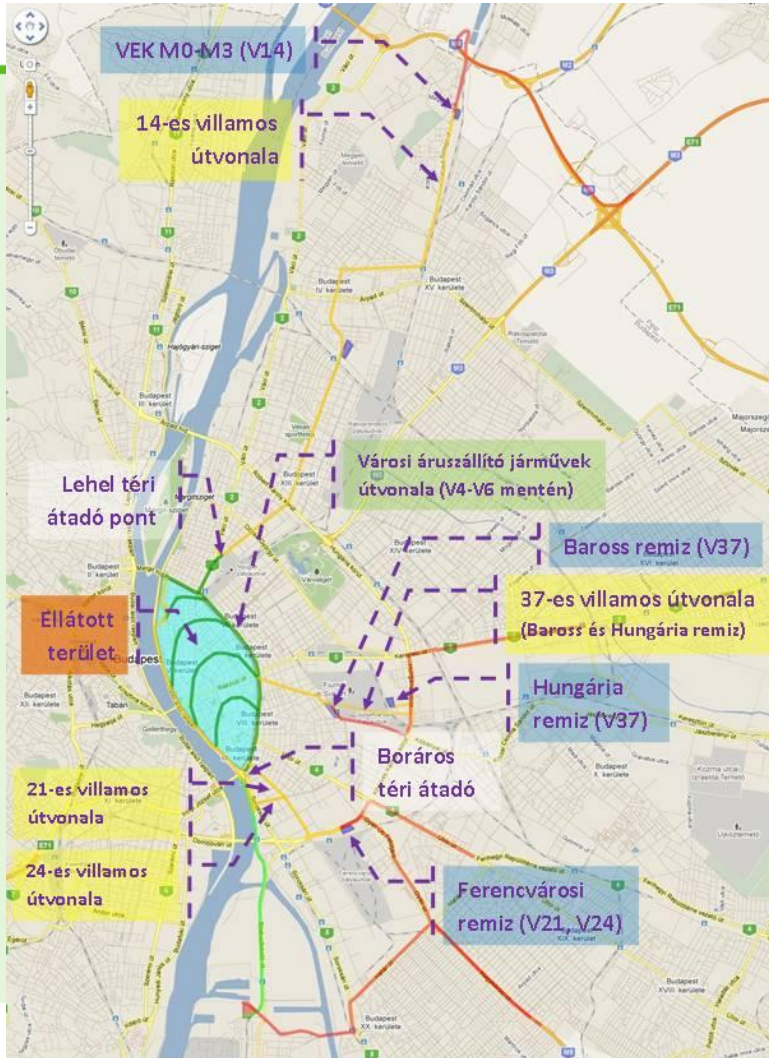
Cél: városi áruellátás helyzetének javítása



A kutatás folyamata



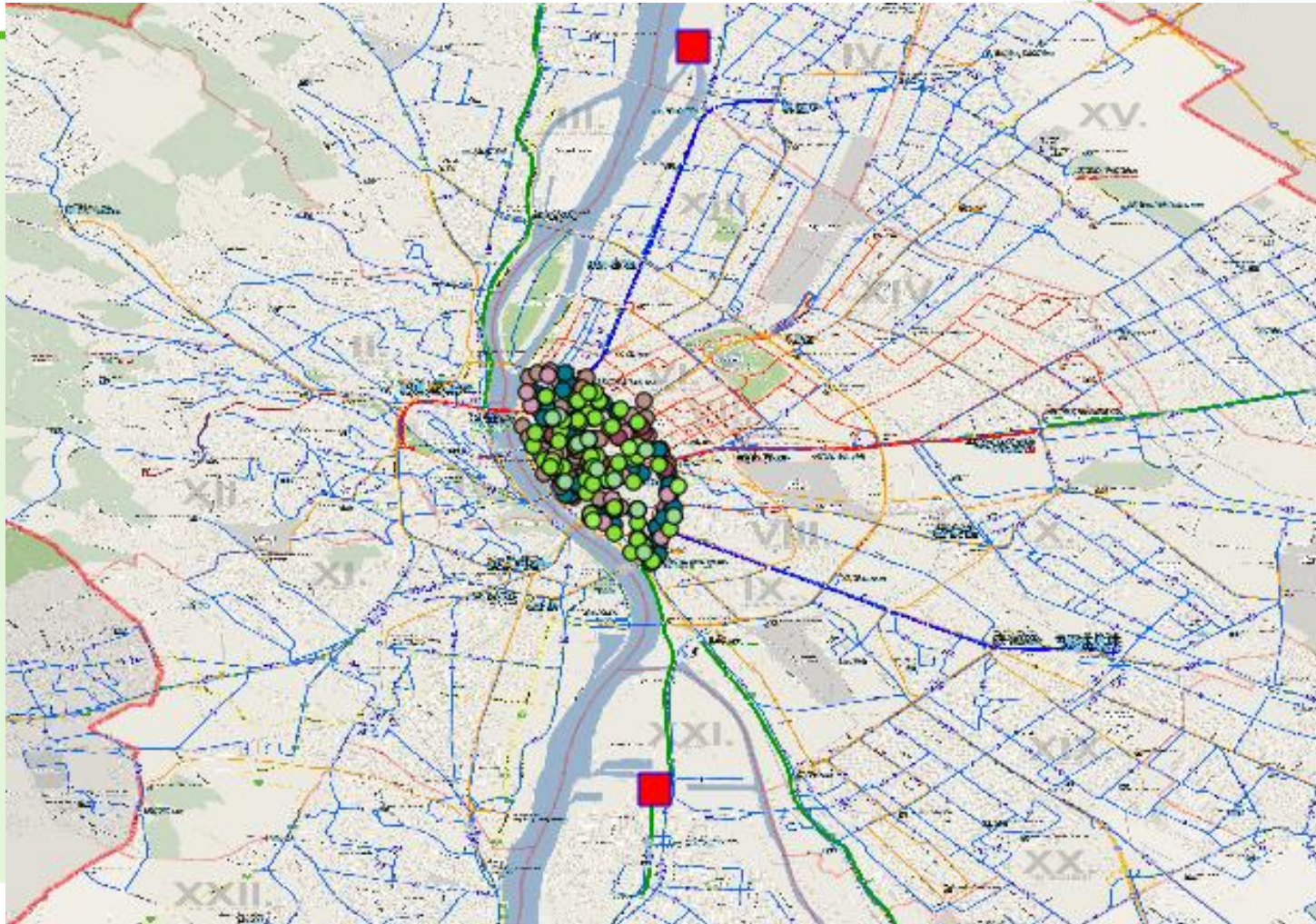
Lehetőségek



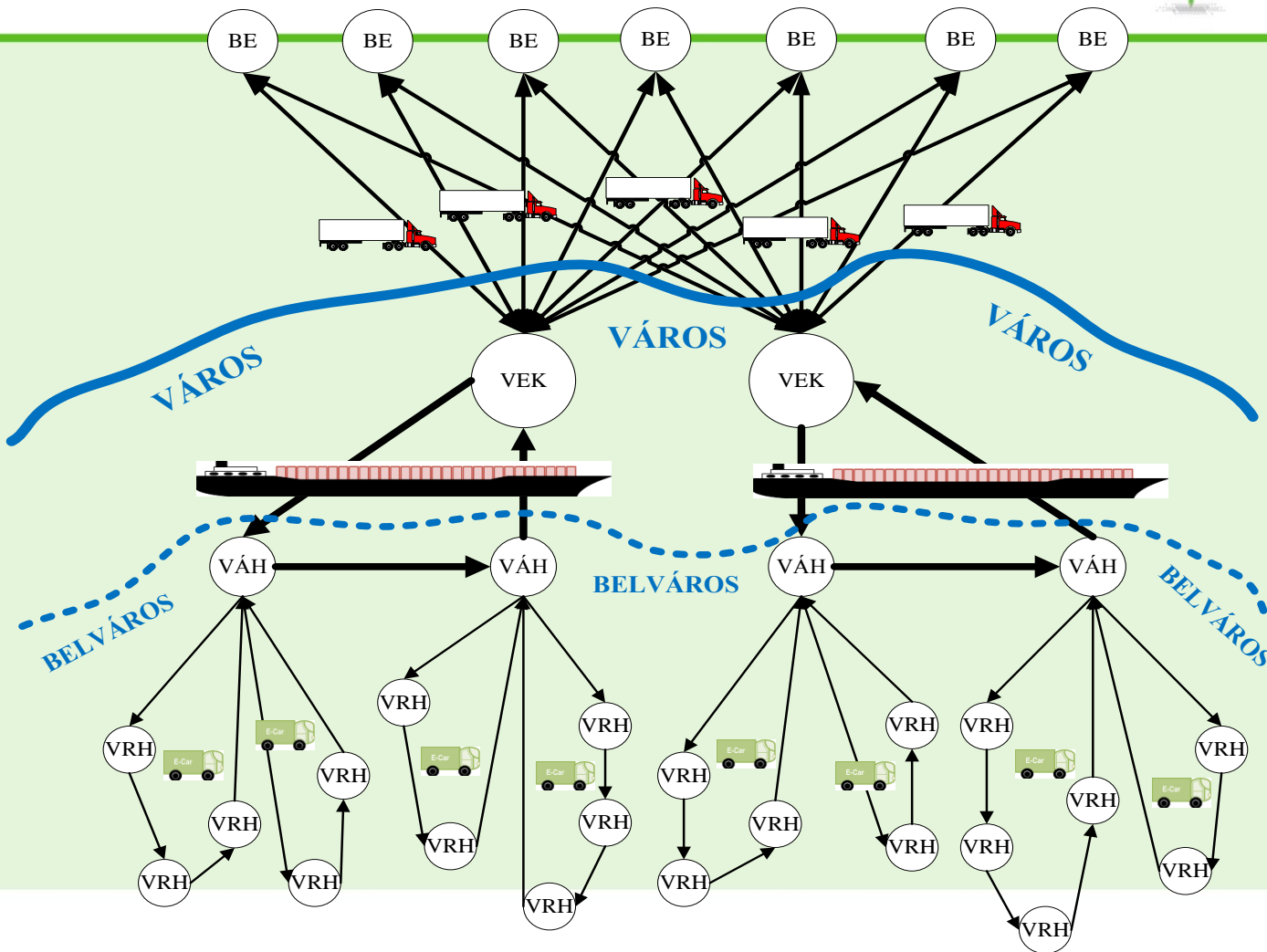
A kutatás folyamata



Csomópontok



A modell elvi vázlatja



Városi közlekedési elosztó- és gyűjtőpályák
Városi közlekedési germpályák
Távolsági közlekedési pályák

Városi áruszállító járművek
Városi áruszállító járművek
Távolsági áruszállító járművek



A modell elemei

| Rendszerelem | Modellben | Jármű | Feladat |
|---------------------------------|-------------|--------------------------------|--|
| Beszállítók telephelyei (BE) | Csomópontok | | Az áruk forrásai |
| Távolsági közlekedési pályák | Élek | Távolsági áruszállító járművek | Nagymennyiségű homogén áruk városi konszolidációs központba való bejuttatása |
| Városi elosztó központok (VEK) | Csomópontok | | Konszolidáció |
| Városi közlekedési gerincpályák | Élek | Városi áruszállító járművek | Nagymennyiségű inhomogén áruk átrakóhelyekhez történő eljuttatása |
| Városi átrakóhelyek (VÁH) | Csomópontok | | Gyors átrakás az iránynak megfelelően |
| Városi elosztó- és gyűjtőpályák | Élek | Városi áruszállító járművek | Kismennyiségű inhomogén áruterítés megvalósítása |
| Városi rakodóhelyek (VRH) | Csomópontok | | Nyelők, kapcsolat az igénypontokkal |

A modell működéséről

Inicializálás

- Térkép
- Paraméterek
- Tervváltozatok

Naturáliák számítása

- Szállítás
- Intralogisztika
- Externáliák

Költségek számítása

Tervváltozatok összehasonlítása

- Jelenlegi helyzethez
- Egymáshoz

Költségek



Rakodási

- Csomópontokon
- Ft/paletta

Tárolási

- Csomópontokon
- Ft/(paletta*nap)

Szállítási

- Éleken
- Ft/átkm
- Idő költsége

Externális

- Mindkettőn
- Ft/g (pl. CO₂)

| | Rakodás | Szállítás | Tárolás |
|---------------------------------|---------|-----------|---------|
| Beszállítók telephelyei (BE) | X | | X |
| Távolsági közlekedési pályák | | X | |
| Városi elosztó központok (VEK) | X | | X |
| Városi közlekedési gerincpályák | | X | |
| Átrakóhelyek (VÁH) | X | | X |
| Városi elosztó- és gyűjtőpályák | | X | |
| Városi rakodóhelyek (VRH) | X | | |

http://citylog.kku.bme.hu



City logisztikai kutatás a BME-n - Windows Internet Explorer

http://citylog.kku.bme.hu/

Fájl Szerkesztés Nézet Kedvencek Eszközök Súgó

Kedvencek Javasolt helyek Ingyenes Hotmail aboutblank (2)

City logisztikai kutatás a BME-n

főoldal kutatás publikációk kapcsolat partnerek

city logisztika

modern városellátás

linkek

- Kapcsolat
- Közlekedésüzemi Tanszék
- BME

partner kutatások

- Elektronikus fuvar- és raktárbörzék
- Mesterséges intelligencia a logisztikában

xix. mlbkt konferencia

NOV 30 , 2011 POSTED BY BAKOS, A.

A szokásos éves, immár 19. alkalommal megrendezett MLBKT Kongresszus Siófokon volt. A city logisztikának külön szekciót szenteltek, aminek a vezető elnöke Bóna Krisztián volt. Az előadók között pedig szerepelt Bakos András, "85 milliárd kilométer - avagy mit lehet kiküszöbölni a városi áruellátásban" c. prezentációjával (pdf formátumban megtalálhatják [itt](#)). Továbbá, a Hallgatói Konferencián Foltin Szilvia szakdolgozata- "City logisztikai rendszermegoldás megvalósításának lehetőségei a Ghibli Kft. -nél"- dicséretben részesült. Elmondhatjuk tehát, hogy a kutatócsoportunk derekasan képviselte magát a magyar logisztikai szakma legjelentősebb rendezvényén.



Műegyetem - Kutatóegyetem
Járműtechnika, közlekedés és logisztika

Útközben

A BME kutatóegyetemi pályán



Köszönjük a figyelmet!



A projekt az Európai Unió támogatásával, az Európai Regionális Fejlesztési Alap társfinanszírozásával valósul meg.